

Памятка по настройке рабочего места для работы в Correqts

1. Установка и настройка ПО TumarCSP

1. Для установки TumarCSP необходимо перейти по ссылке [Программное обеспечение](#). Произойдет перенаправление на сайт КЦМР. Для скачивания нажать [TumarCSP для менеджера](#) (Рис.1)

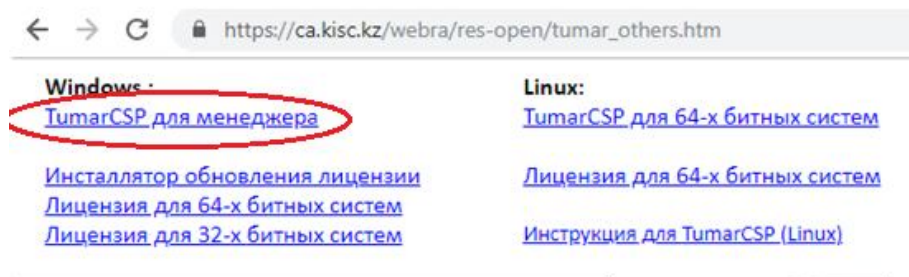


Рис.1

2. По завершению скачивания запустить установку TumarCSP. Откроется окно Мастера установки TumarCSP (Рис.2), где необходимо нажать на кнопку «Далее».

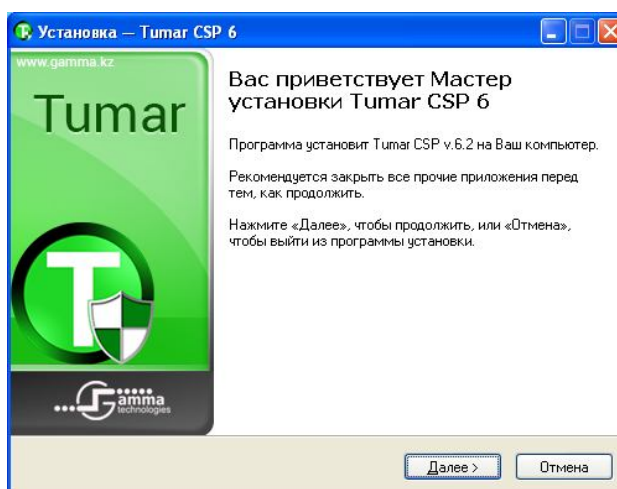


Рис.2

3. В окне «Лицензионного соглашения» (Рис.3) нужно ознакомиться с лицензионным соглашением, и проставить значение кнопки «Я согласен», затем нажать на кнопку «Далее».

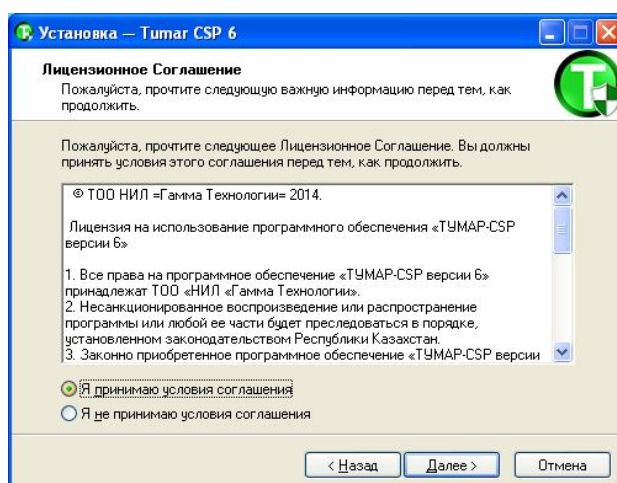


Рис.3

4. В следующем окне необходимо нажать кнопку «Далее», и в открывшемся окне – кнопку «Установить» (Рис.4).

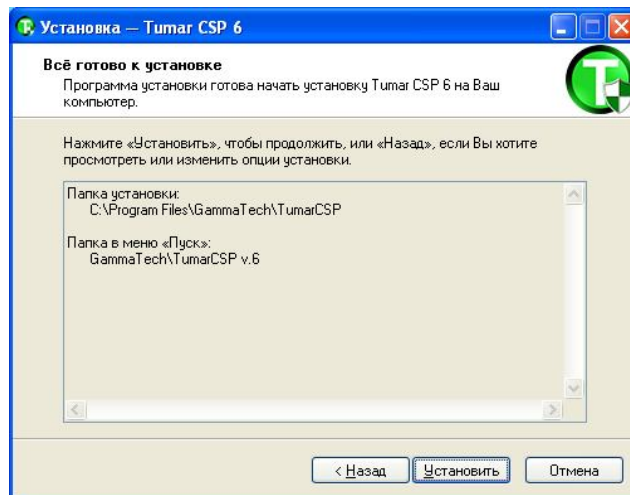


Рис.4

5. По завершению установки перезагрузить компьютер, выбрав в следующем окне: «Да, перезагрузить компьютер сейчас» (Рис.5). Нажать кнопку «Завершить».

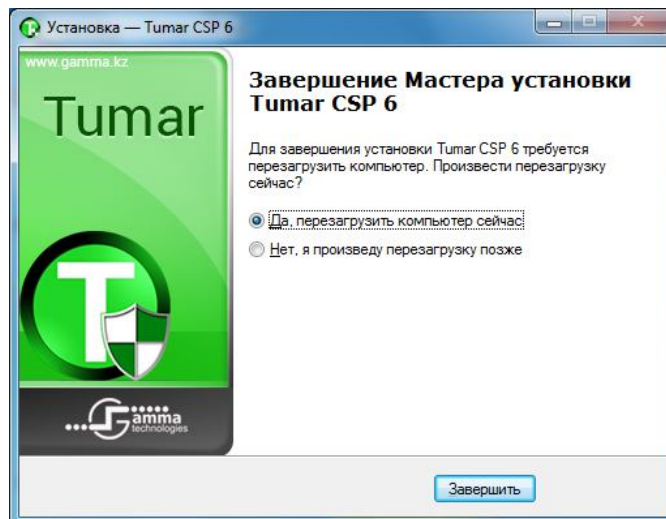


Рис.5

6. Перезагрузка компьютера обязательна, без перезагрузки ПО TumarCSP не будет работать корректно.
7. Для настройки ПО TumarCSP необходимо открыть Tumar CSP Конфигуратор (Пуск→Программы→GammaTech→Tumar CSP→Tumar CSP Конфигуратор)
8. На профайле JavaToken кликнуть правой кнопкой мыши и выбрать «Изменить профайл» (Рис.6)

Примечание! На компьютерах с операционной системой Windows 7/8 необходимо нажать правой кнопкой мыши на ярлыке Tumar CSP Конфигуратор и выбрать «Запуск от имени администратора».

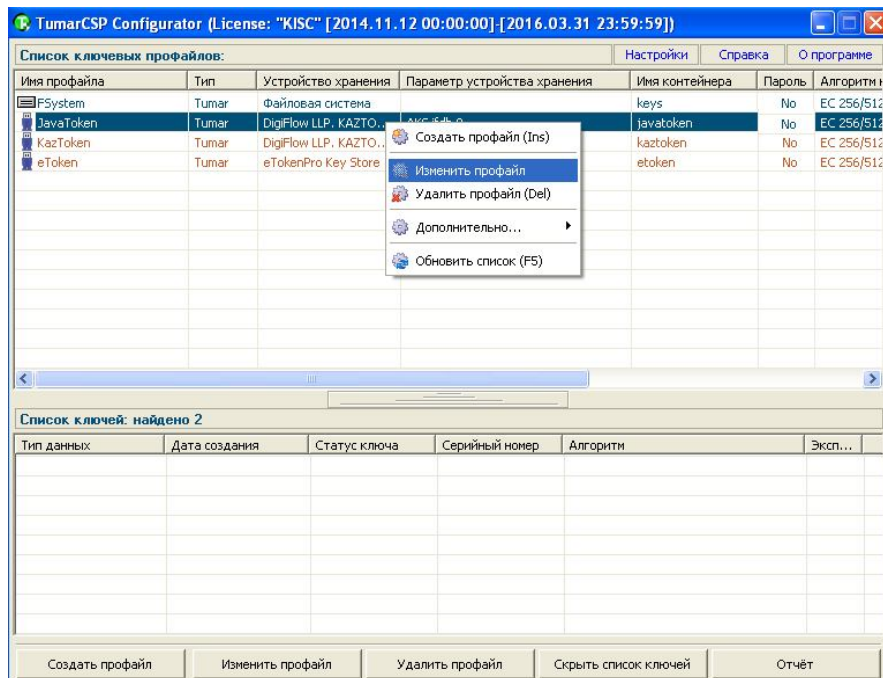


Рис.6

- Откроется окно редактирования профиля, где в поле «Устройство хранения» необходимо выбрать «DigiFlow LLP. &Alladin Token JC &...», в поле «Параметр устройства хранения» выбрать нужное значение, в зависимости от того, какой у Вас ключевой носитель – SafeNet или Aladdin token (Рис. 7)

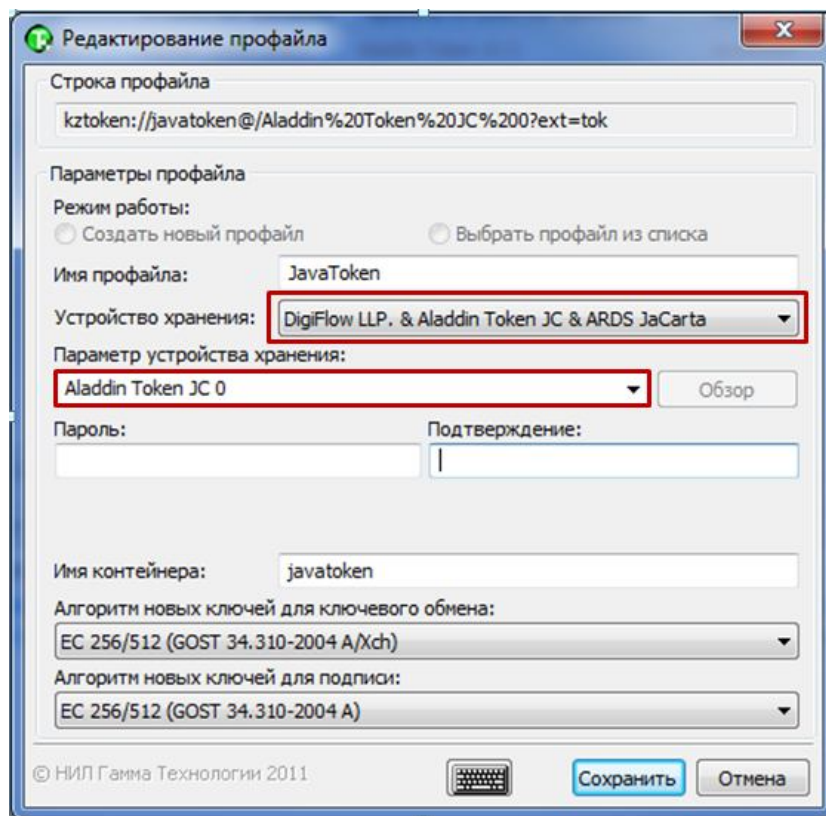


Рис.7

- Нажать кнопку «Сохранить».

2. Настройка рабочего места для работы в системе Correqts

Для работы в системе Correqts можно использовать любой удобный для Вас браузер на операционной системе Windows (Internet Explorer, Firefox, Opera, Google Chrome...).

1. Открыть браузер и набрать в адресной строке ссылку <https://tsesnabank.kz>
2. На странице авторизации (Рис.6) ввести логин и пароль, нажать кнопку «Войти»

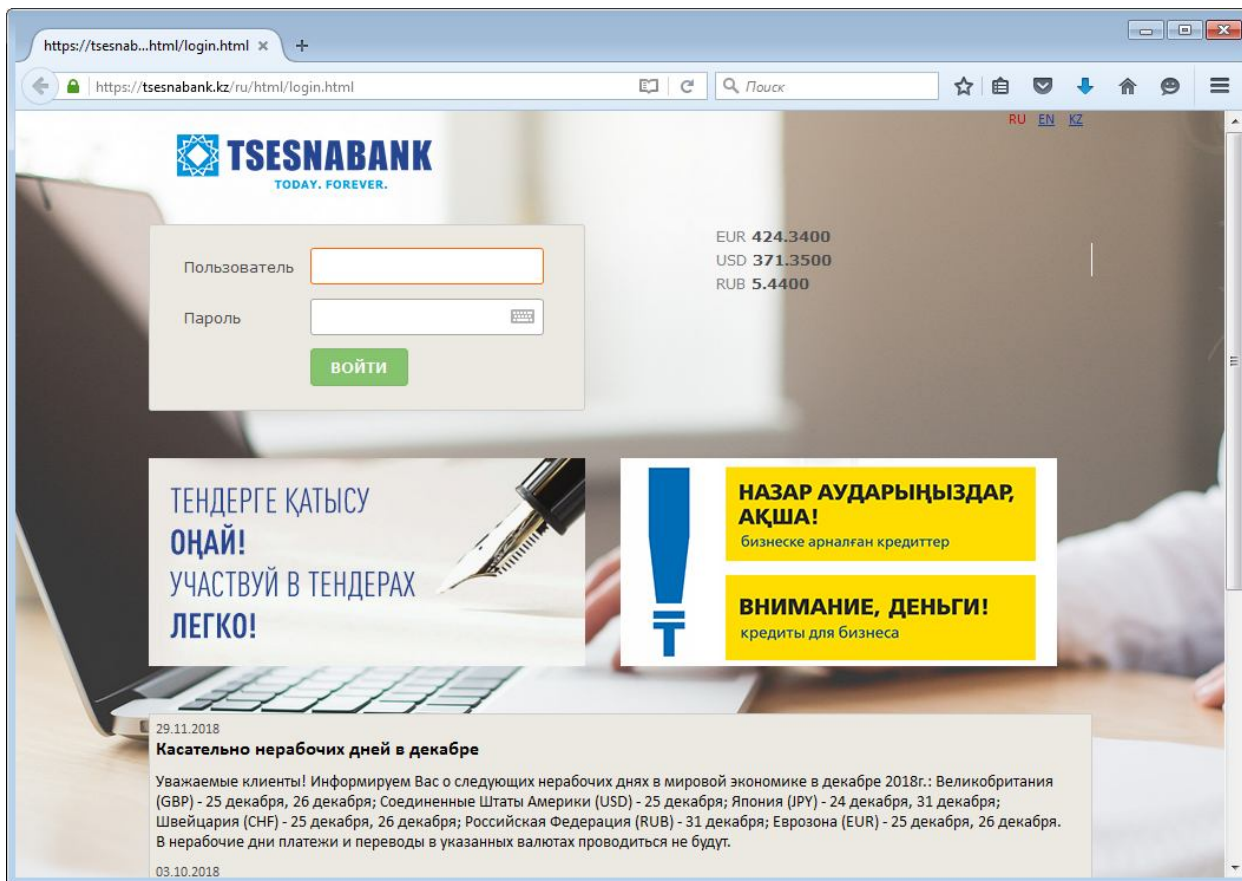


Рис.6

3. В открывшемся окне подтвердить скачивание плагина для работы с ЭЦП (Рис.7)

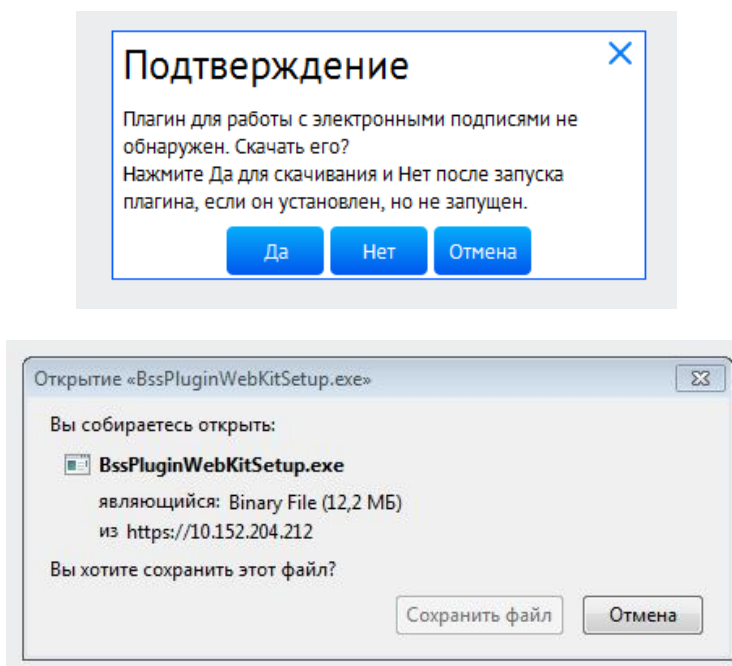


Рис.7

4. Запустить установку скачанного плагина (Рис.8-13)

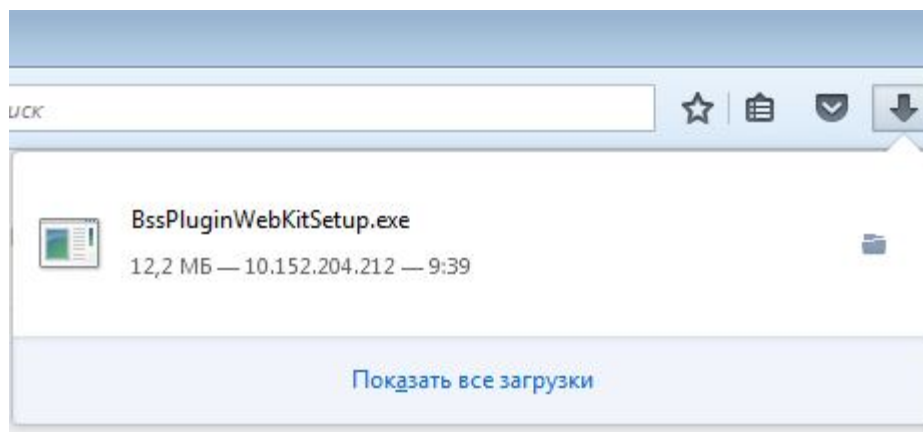


Рис.8

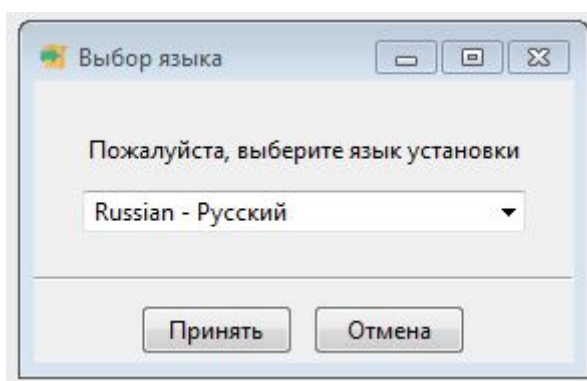


Рис.9

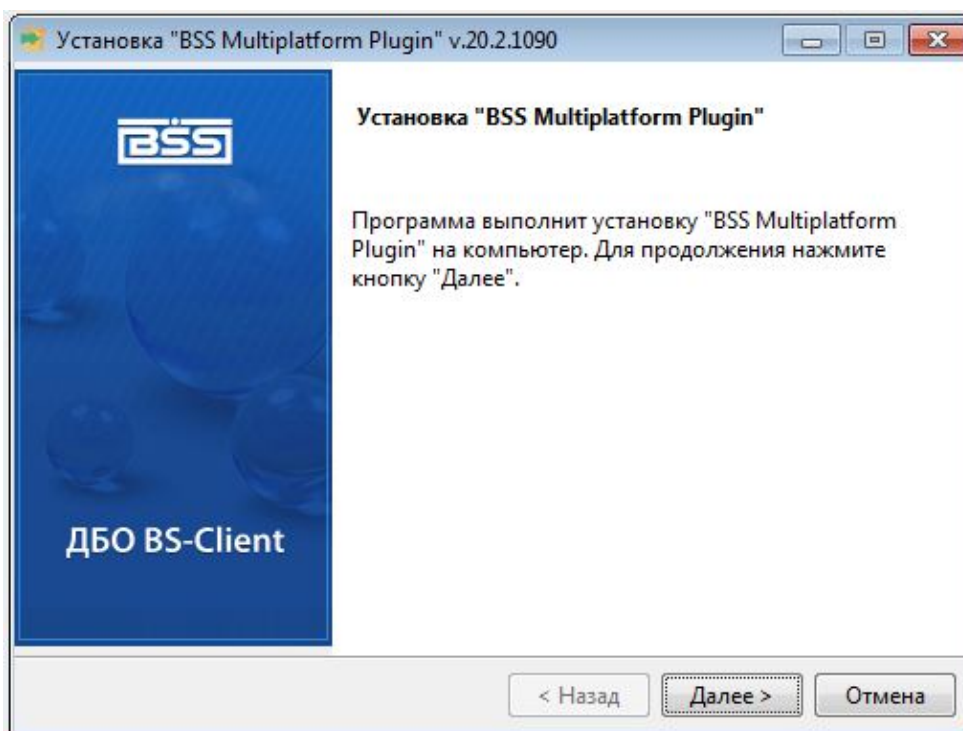


Рис.10

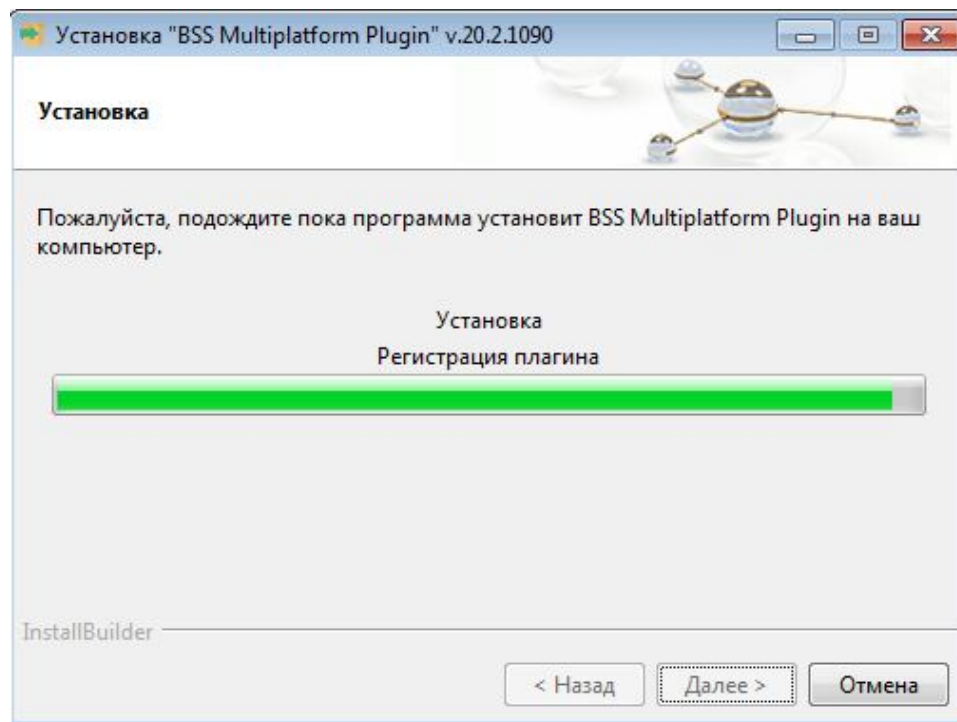


Рис.11

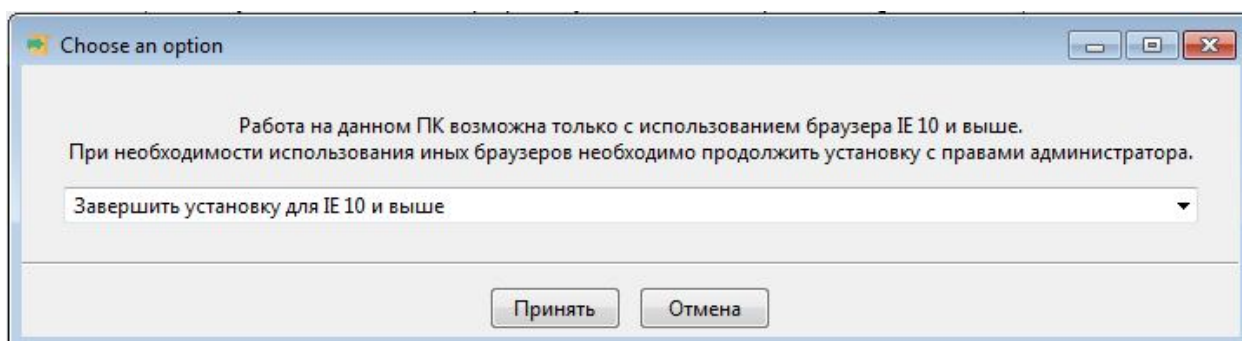


Рис.12

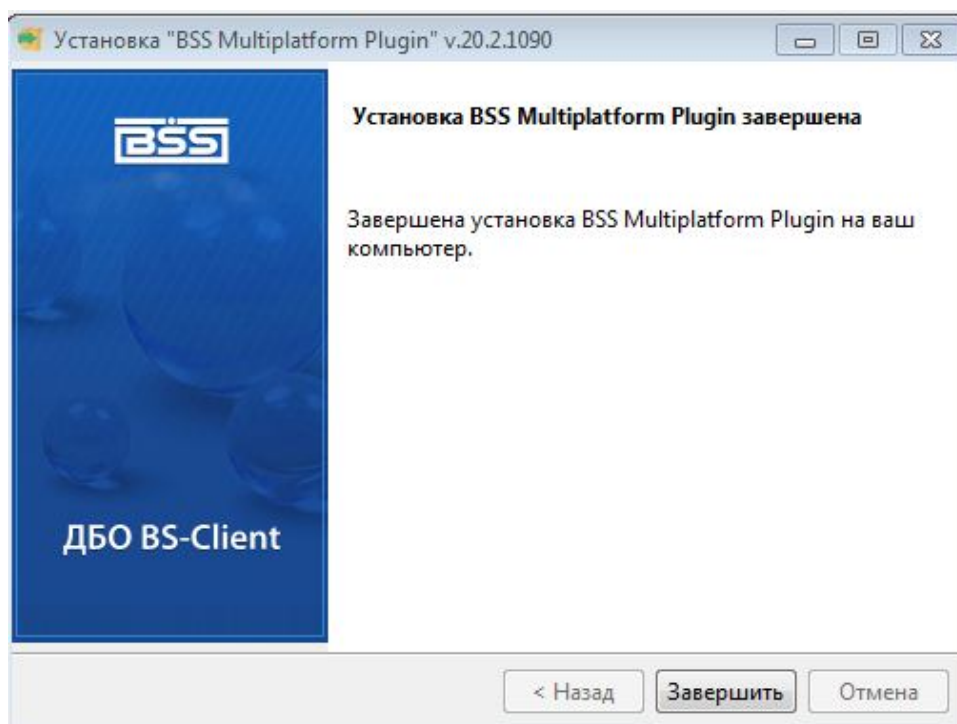


Рис.13


5. Перезапустить браузер, ввести логин и пароль, нажать кнопку «Войти»
6. В панели задач появится мигающий значок плагина  (Рис.14). Нажать по значку и подтвердить работу с плагином (Рис.15)



Рис.14

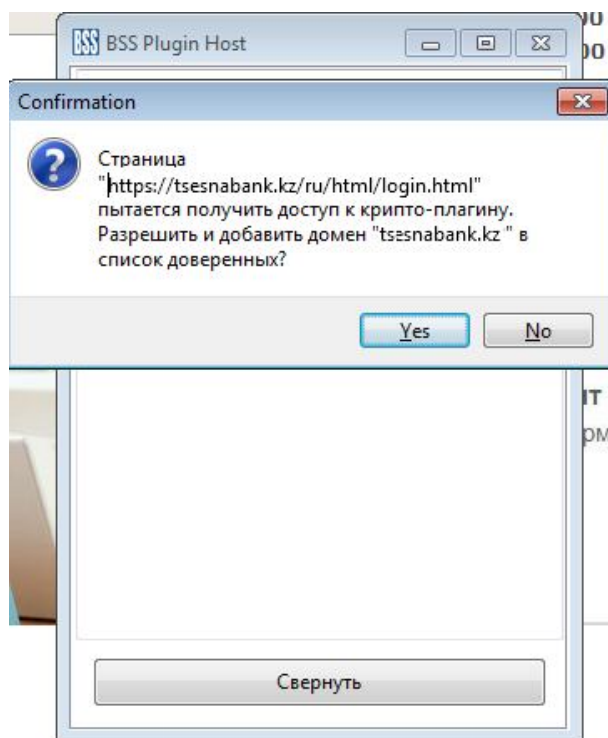


Рис.15

7. Откроется главная страница с названием Вашей организации, ФИО пользователя, рабочей областью и меню. Настройка произведена.